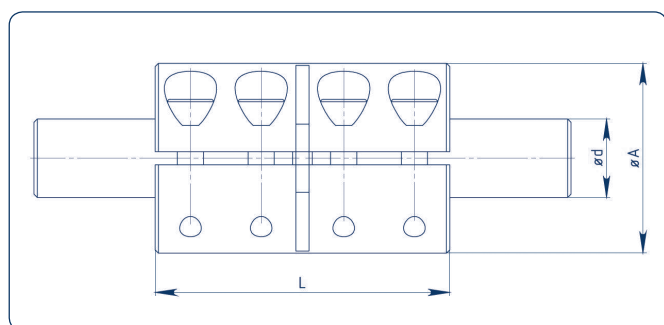


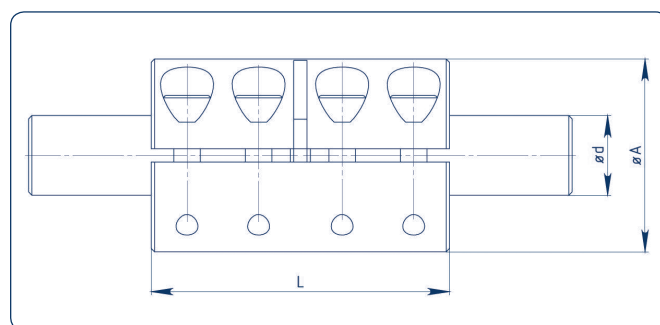
STK-GS Schalenkupplung (starre Kupplung) geschlitzt

Material Edelstahl/Stahl-brüniert



STK-GT Schalenkupplung (starre Kupplung) geteilt

Material Edelstahl /Stahl - brüniert



TYP	STK-GS starre Schalenkupplung GESCHLITZT									
Größe in mm	29	29	34	34	42	45	53	67	77	85
L	45	45	50	50	65	75	83	95	108	124
D	29	29	34	34	42	45	53	67	77	85
D1	10	12	14	16	20	25	30	35	40	50
G Schrauben DIN 912 V4A 80	M4	M4	M5	M5	M6	M6	M6	M8	M8	M10
Anzugsmoment der Schrauben (Nm) Edelstahl	2,5	2,5	5,4	5,4	9,6	9,6	9,6	23	23	46
Anzugsmoment der Schrauben (Nm) Stahl	4,6	4,6	9,5	9,5	16	16	16	39	39	77
Anzahl der Schrauben	8	8	8	8	8	8	8	8	8	8
Nenn Drehmoment Edelstahl	90	90	160	160	300	325	400	925	1100	1800
Nenn Drehmoment Stahl	100	100	190	190	350	390	475	1100	1300	2200
Gewicht	185	180	272	261	261	518	920	1880	2710	3520

auf Anfrage mit Passfedernut nach DIN 6885. Drehzahl 4000U/min.

TYP	STK-GT starre Schalenkupplung GETEILT									
Größe in mm	29	29	34	34	42	45	53	67	77	85
L	45	45	50	50	65	75	83	95	108	124
D	29	29	34	34	42	45	53	67	77	85
D1	10	12	14	16	20	25	30	35	40	50
G Schrauben DIN 912 V4A 80	M4	M4	M5	M5	M6	M6	M6	M8	M8	M10
Anzugsmoment der Schrauben (Nm) Edelstahl	2,5	2,5	5,4	5,4	9,6	9,6	9,6	23	23	46
Anzugsmoment der Schrauben (Nm) Stahl	4,6	4,6	9,5	9,5	16	16	16	39	39	77
Anzahl der Schrauben	8	8	8	8	8	8	8	8	8	8
Nenn Drehmoment Edelstahl	90	90	160	160	300	325	400	925	1100	1800
Nenn Drehmoment Stahl	100	100	190	190	350	390	475	1100	1300	2200
Gewicht	185	180	272	261	261	518	920	1880	2710	3520

auf Anfrage mit Passfedernut nach DIN 6885. Drehzahl 4000U/min.